



*Light Sinus Ups*

**T42L / 4000VA / 2800W**

- Sinusni napon
- Smart tehnologija
- Realno vreme i kalendar
- Široki ulazni naponski opseg rada
- Visoki kvalitet izrade
- Dugi životni vek
- Garancija 5 godina



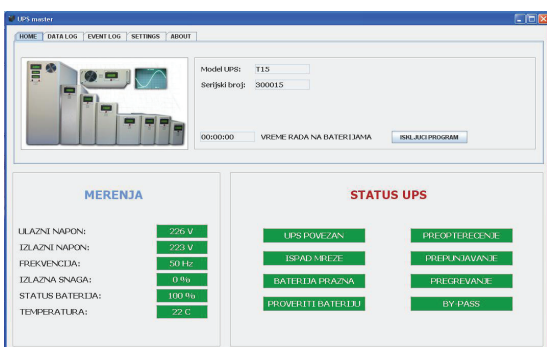
## Namena



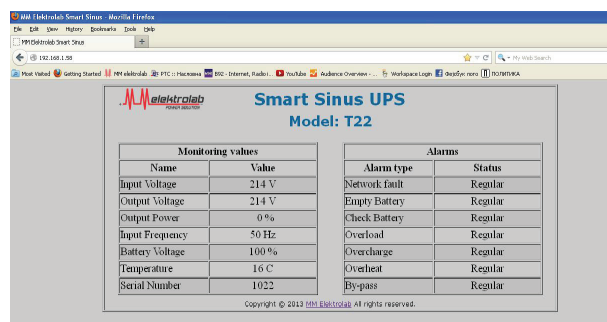
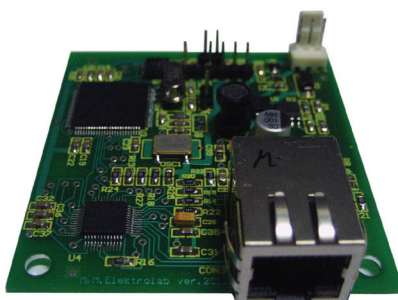
IT sektor, kancelarije,  
industrija, bolnice,  
serveri...

## OPIS:

- UPS uređaj je namenjen za napajanje raznih potrošača koji zahtevaju visoku pozdanost u radu, izrađen u SMD tehnologiji, četiri Mikroprocesora, komponente od najpoznatijih svetskih proizvođača.
- Light Sinus Ups je potpuno isti kao kategorija Smart Sinus Ups i ima visoki kvalitet izrade, razlikuje se po sledećim karakteristikama: predviđen je za autonomije na Baterijskom pogonu od 5 minuta (100% opterećenja) ili 10 minuta (70% opterećenja) / nema mogućnost proširenja autonomije rada na baterijama / Ne poseduje „Super-charger“, (podesivi punjač za baterije).
- Smart tehnologija omogućava visoku pouzdanost, potpuno automatizovan i nezavistan sistem.
- Životni vek ups uređaja bez reparacije preko 15 godina (ne odnosi se na baterije).
- Generiše na svom izlazu čist Sinusni napon 230V~ + / -5%.
- Široki opseg ulaznog mrežnog napona od 150V~ do 290V~ (bez degradacije snage).
- Veliki broj kvalitetnih zaštita od svih situacija koje mogu nastati tokom rada i eksploatacije.
- Memorisanje svih alarma u realnom vremenu (očitavanje na displeju).
- Jedinostveni koncept Servisne Podrške, kupovinom naših UPS uređaja dobijaju se specijalni softveri putem kojih je naš proizvod direktno povezan putem interneta sa servisom naše firme i na taj način se UPS uređaj nadzire 24h dnevno 365 dana u godini (u zemlji i inostranstvu), paralelno sa nama korisnik takođe ima uvid u sve što se dešava (informacije se šalju putem mailova).
- Napredni softveri za nadzor UPS uređaja koji imaju jedinstvenu koncepciju generisanja sopstvene lokalne mreže na relaciji između UPS uređaja i jednog ili više računara/servera.
- U situacijama kada nestane mrežni napon i kada se isprazni baterija ili u situacijama pojave bilo kojeg alarma, UPS pre nego što se isključi, izvrši istovremeno spuštanje operativnih sistema na svim računarima/serverima, tek nakon toga se isključuje UPS uređaj. Na monitorima svih računara UPS šalje upozorenja u situaciji kada nestane mrežni napon ili se pojavi bilo koji alarm.



- Opcija instalacije LAN kartice sa SNMP i HTTP protokolima, koji omogućava praćenje UPS uređaja gde god da se nalazi u zemlji i inostranstvu u realnom vremenu.

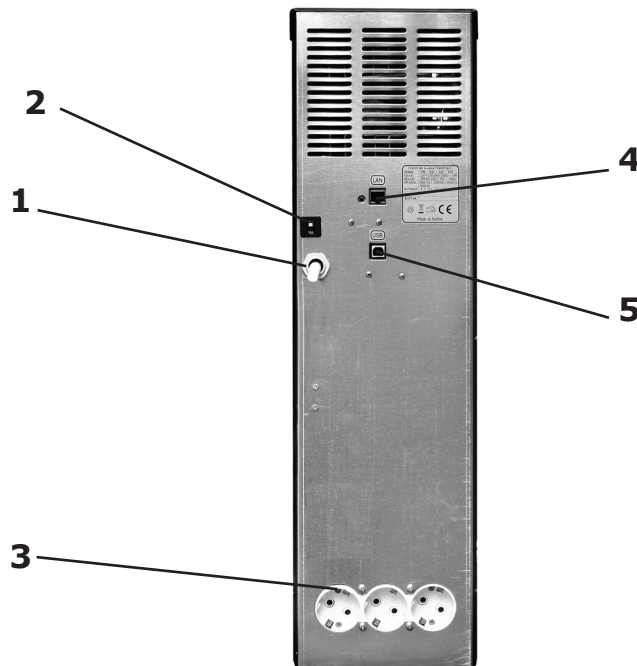


**TEHNIČKE KARAKTERISTIKE**

|   |   |
|---|---|
| <b>MODEL:</b>                             | <b>T42L</b>   |
| Snaga:                                    | 4000 VA /2800 W   |
| <b>ULAZ:</b>                              |   |
| Napon:                                    | 230V (150V - 290V bez degradacije snage)  |
| Frekvencija:                              | 50Hz +/- 10 %   |
| <b>IZLAZ:</b>                             |   |
| Priključak:                               | Šuko CEE7 x 3   |
| Napon:                                    | 230V +/- 5 %  |
| Oblik napona:                             | Čist SINUS  |
| Frekvencija:                              | 50Hz +/- 0,01%  |
| Vreme transfera:                          | 0 msec  |
| By-pass:                                  | Da, automatski  |
| Efiksantost:                              | 92% (Opterećenje 100%)  |
| Topologija:                               | Dupla konverzija  |
| <b>ZAŠTITA:</b>                           |   |
| Zaštite od:                               | Kratkog spoja, preopterećenja na izlazu, prepunjavanja i predubokog pražnjenja baterija, visokog ili niskog napona na ulazu ili izlazu ups-a, od pregrevanja, smetnji na ulazu i izlazu ups.  |
| <b>INDIKATOR:</b>                         |   |
| Prednji panel:                            | Alfa-numerički displej za prikaz:<br>-ulazni/izlazni napon, ulazna frekvencija, napon baterija-procent, izlazna snaga-procent, vreme rada na baterijama, ups status, log alarmi, realno vreme i kalendar, struja punjenja baterija, temperatura ambijenta i energetike.<br>-Tasteri za aktiviranje/deaktiviranje ups i napredna podešavanja |
| <b>BATERIJA:</b>                          |   |
| Broj baterija i model:                    | 12V 9 Ah x 12 kom (48V)   |
| Punjač za baterije:                       | Digitalni sa IU karakteristikom i temperaturnom kompezacijom.   |
| Proširenje autonomije rada na baterijama: | Ne  |
| Vreme punjenja baterija.                  | 6-8h  |
| Autonomija:                               | 8 minuta / 100% opterećenja   |
| <b>KOMUNIKACIJA:</b>                      |   |
| Komunikacija:                             | USB / Opcija LAN<br>Softveri za komunikaciju sa mrežom računara, automatski shut-down za sve računare i servere istovremeno.  |

| <b>STANDARDI:</b>   |  |
|---------------------|--|
| LVD confirmity :    | EN 60950   |
| EMC confirmity:     | EN 62040-2:2006  |
| <b>DIMENZIJE:</b>   |  |
| Visina:             | 62 cm  |
| Širina:             | 17 cm  |
| Dubina:             | 54 cm  |
| <b>OPŠTE:</b>       |  |
| Green power:        | DA, sprečava pražnjenje baterija van radnog vremena  |
| Self test funkcija: | DA, omogućava zadavanje kada će ups da testira baterije, mogućnost podešavanja do 90 dana i od 1 do 60 minuta rada |
| Izobličenje napona: | <3%  |
| Temperaturni opseg: | Od -20°C do +65°C  |
| Stepen zaštite:     | IP 21  |
| Safety mark:        | CE   |
| Neto težina:        | 74 kg  |
| <b>GARANCIJA:</b>   |  |
| Garancija:          | 5 godina na UPS / 2 godine na baterije   |

### IZGLED ZADNJE STRANE:



1. Mrežni kabal 220 VAC
2. Mrežni osigurač
3. Izlazni priključak (šuko CEE7 x 3)
4. LAN komunikacija
5. USB komunikacija